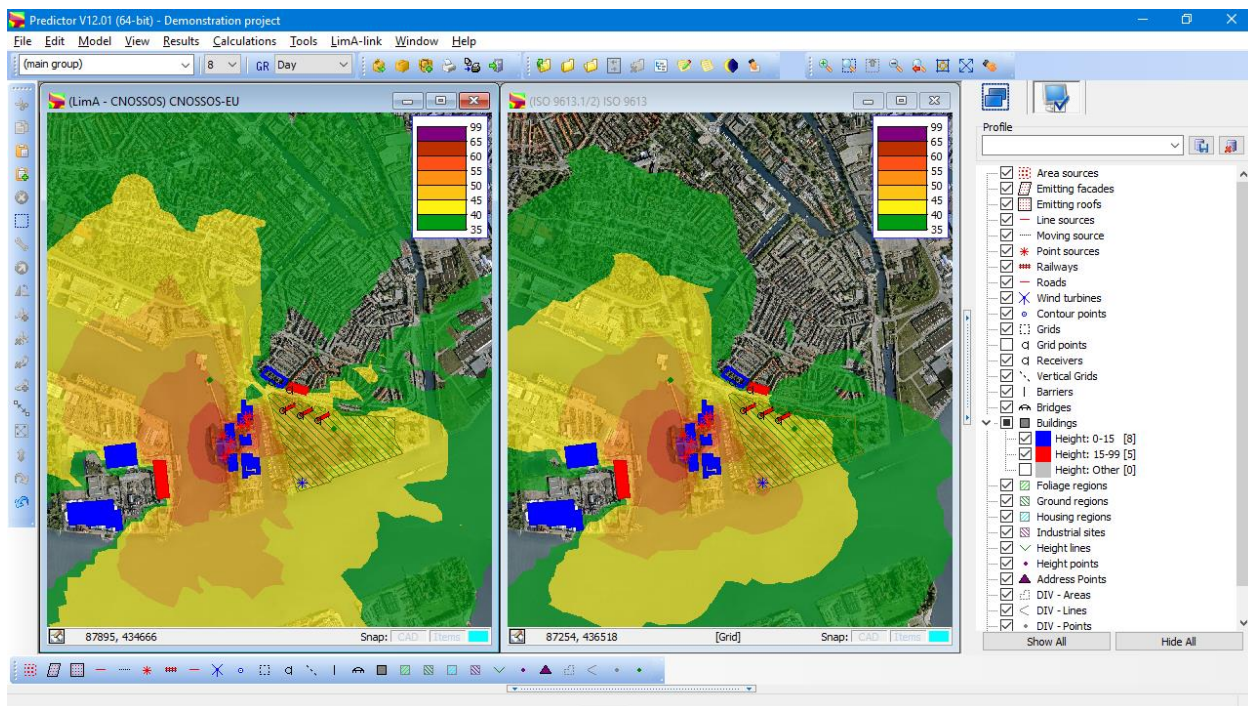


MODELLEZÉS

A városok zajtérképének elkészítését és gondozását, a térkép alapján intézkedési tervek készítését EU direktíva írja elő. Mivel a térkép jellemzően megapixelekben mért felbontású, ha pontszerű zajszintmérésekből kellene felépíteni, százazres nagyságrendű számú mérésre lenne szükség, ami nem járható út. Ezért a zajtérképező szoftverek mind szabványosított zajterjedési modelleket futtatva működnek. A kiindulás a részletes térkép (épület modellekkel), a jármű forgalmi adatok és az ipari zajforrások zajteljesítménye. A program futtatása nagyobb modellek (teljes városok) esetén napokba is tehet, értéket jelent a gyorsabb, optimalizált számító „motor”. Hasonlóan fontos a könnyen tanulható kezelői felület és a „mi lenne, ha” változatok rugalmas kezelése. Ezért sikeres a két fejlesztés egyesítéséből született LimA -Predictor zajtérképező készlet, amely a holland fejlesztésű Precictor és a német LimA előnyeit egyesíti. A szoftver már a 12. kiadásnál tart, követi a nemzeti és nemzetközi előírások változását.



Magyarországon forgalmazza:

A & K Components Kft 1096 Budapest Telepy u 2/F Telefon (1) 2158305
www.bruel.hu bkc@bruel.hu