

# Ti401 PRO, Ti480 PRO, TiX501, TiX580 hőkamerák

FLUKE®



## Kiváló képminőség

FELBONTÁS  
640x480 (307.200 pixel)

KÉPPONTONKÉNTI LÁTÓSZÖG  
0,93 mRad

Látómező  
34° H x 24° V



## Fluke Connect™ kompatibilis.

Felismertük, hogy nincs egyetlen megközelítés minden egyes iparágra és üzletágra. A sikeres mérés minden esetben egyedi. Az optimálisan tervezett Fluke kamerák a legmodernebb termográfiai technológiai fejlesztéseket alkalmazzák. Mindent biztosítanak ami szükséges az ipari szakemberek számára a kritikus problémák biztos, gyors és egyszerű megtalálásához, mielőtt azok költséges leálláshoz vagy esetleg katasztrófához vezetnének.

- Fókuszált képek másodpercek alatt. A **LaserSharp® Auto Focus**, egy beépített lézer távolságmérőt alkalmaz, ami kiszámítja és kijelzi a távolságot a kijelölt tárgytól és azonnal beállítja a fókuszot.
- Készítsen képeket közel és távol. A cserélhető **intelligens optika** nem igényel kalibrálást és biztosítja a vizsgálatok elvégzéséhez szükséges sokoldalúságot és képminőséget szinte minden környezetben
- Egyszerűen a legjobb optika energia továbbítására és magas minőségű infravörös képek készítésére. Fluke csak 100 % gyémánt megmunkálású germánium lencsákat alkalmaz speciális bevonattal.
- További részleteket láthat az infravörös és látható fény szintjének, a szabadalmaztatott IR-Fusion™ technológiával történő beállításakor.
- Szerkessze és elemezze a képeket a kamerán – szerkessze az emissziós tényezőt, engedélyezze a szín riasztásokat és jelölőket, valamint állítsa be az IR-Fusion™ vizuális és infravörös kép keverést.
- Kezelje az adatokat, rögzítsen összetett méréseket (mechanikai, elektromos és termikus) és rendezze azokat berendezésenként a Fluke Connect™ szoftverrel.
- Ellenőrizze a különböző komplex célokat vagy célpontokat különböző távolságokból. Készítsen tiszta, pontos képet a **MultiSharp™ Focus** látómezőn keresztül. A kamera automatikusan feldolgoz egy halom közelben és távolban fókuszált képet a Ti480 PRO és TiX580 típusoknál.



## Hatékony, könnyen kezelhető Fluke Connect™.

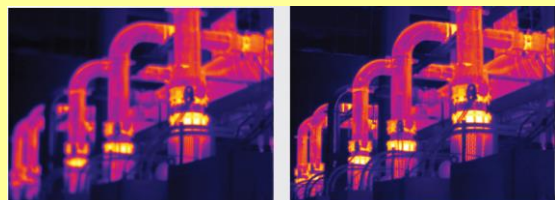
Egy átfogó és összekapcsolt szoftver platform, ami az integrált berendezés karbantartás, felügyelet, elemzés és jelentéskészítés jövőjét képviseli. Könnyebb, mint valaha a hőképek optimalizálása, elemzések végzése, gyors, személyre szabható, robusztus jelentések generálása és képek exportálása a kívánsága szerinti formátumban a felhőbe. Integrálódhat a Fluke Connect-tel – a világon legnagyobb integrált karbantartás szoftver és eszköz rendszerrel.

- Modern vizuális kivitel
- Intuitív navigáció – könnyebb megtanulni, könnyebb és gyorsabb dolgozni benne
- Egyszerűsített munkafolyamatok
- Egyszerűsített jelentés munkafolyamat és jobb jelentés sablonok.
- Fluke Connect Cloud (felhő) tárolás

Töltse le a [flukeconnect.com](http://flukeconnect.com) helyen.

A Fluke Connect és Fluke Connect felhő tárolás nem minden országban hozzáférhető.

100 %-osan fókuszált minden objektum közel és távol. MultiSharp™ fókusz.



Manuális fókuszálás

MultiSharp fókuszálás

**Műszaki adatok**

|   | Ti401 PRO  | Ti480 PRO                             | TiX501                         | TiX580  |
|---|--|---------------------------------------|--------------------------------|---|
| Hőmérséklet mérés tartománya (-10°C alatt nincs kalibrálva) | -20 °C ... +650°C  | -20 °C ... +1.000°C                   | -20 °C ... +650°C              | -20 °C ... +1.000°C                             |
| Infravörös felbontás  | 640 x 480 (307.200 pixel)  |                                       |                                |   |
| Hőérzékenység (NETD)**                                      | ≤ 0,075°C 30°C-on<br>(75 mK)   | ≤ 0,05°C 30°C-on<br>(50 mK)           | ≤ 0,075°C 30°C-on<br>(75 mK)   | ≤ 0,05°C 30°C-on<br>(50 mK)                     |
| Látómező  | 34 °H x 24 °V  |                                       |                                |   |
| Képpontonkénti látószög (IFOV)                              | 0,93 mRad D:S 1065:1   |                                       |                                |   |
| MultiSharp fókusz   | Nincs  | IGEN (közeli és távoli fókuszálás át) | Nincs                          | IGEN (közeli és távoli fókuszálás látómezőn át) |
| LaserSharp automatikus fókusz                               | Igen, folyamatosan fókuszban levő képekre. Mindegyik, idő  |                                       |                                |   |
| Lézeres távolság mérő                                       | Kiszámítja a célpont távolságát a pontosan fókuszált képhez és kijelzi a képernyőn                       |                                       |                                |   |
| Továbbfejlesztett manuális fókusz                           | IGEN   |                                       |                                |   |
| IR-Fusion® technológia                                      | IGEN Hozzáadja a látható részleteket az infravörös képekhez  |                                       |                                |   |
| Hangjegyzet   | Max 60 sec felvétel képenként; visszajátszható a kamerán, Bluetooth fejhallgató kapható de nem szükséges |                                       |                                |   |
| IR-PhotoNotes   | IGEN (2 kép)   | IGEN (5 kép)                          | IGEN (2 kép)                   | IGEN (5 kép)                                    |
| Vezeték nélküli kapcsolat                                   | IGEN számítógép, iPhone® és iPad® (iOS 4 és újabb), Android™ 4.3 és újabb, valamint WiFi – LAN (ha van)  |                                       |                                |   |
| Video felvétel és formátum                                  | Nincs  | Standard és radiometrikus             | Nincs                          | Standard és radiometrikus                       |
| Strapabíró érintő kijelző                                   | 3,5 inch feketett, 640x480 LCD   |                                       | 5,7 inch feketett, 640x480 LCD |   |
| Szoftver  | Teljes elemző és jelentéskészítő szoftver hozzáféréssel a Fluke Connect rendszerhez                      |                                       |                                |   |
| Garancia  | 2 év (standard), kiterjesztett garancia kapható  |                                       |                                |   |

**Rendelési információ**

FLK-Ti401 PRO 60 Hz Hőkamera  
 FLK-Ti401 PRO 9Hz Hőkamera  
 FLK-Ti480 PRO 60 Hz Hőkamera  
 FLK-Ti480 PRO 9Hz Hőkamera  
 FLK-TiX501 60Hz Hőkamera  
 FLK-TiX501 9Hz Hőkamera  
 FLK-TiX580 60Hz Hőkamera  
 FLK-TiX580 9Hz Hőkamera

**Tartalom**

Hőkamera standard infravörös objektívvel; AC tápegység és akkumulátor csomag töltő (univerzális AC adapterekkel); két robusztus Li-ion intelligens akkumulátor csomag; USB kábel, HDMI video kábel; 4 GB mikro SD kártya, állítható csuklópánt. **Ingyenesen letölthető:** Fluke Connect™ asztali számítógép szoftver és felhasználói kézikönyv.

**Csak a Ti401 PRO típusnál**

Masszív, kemény hordtáska; puha szállító táska

**Csak a Ti480 PRO, TiX501, TiX580 típusnál**

Masszív, IP67 osztályú, légmentesen záródó, kemény hordtáska

**Csak a TiX501, TiX580 típusnál**

Állítható nyakszíj

**Választható tartozékok**

FLK-LENS/TELE2 Infravörös teleobjektív  
(2X nagyobbitás)

FLK-LENS/4XTELE2 Infravörös teleobjektív  
(4X nagyobbitás)

FLK-LENS/WIDE2 Infravörös széles látószögű objektív  
FLK-LENS/25MAC2 25 mikron makro infravörös lencse

TI-CAR-CHARGER Autós töltő

FLK-TI-VISOR3 Napellenző

BOOK-ITP Bevezetés a termográfia alapjaiba könyv

TI-TRIPOD3 Háromlábú állvány rögzítő tartozék

FLK-TI-BLUETOOTH Bluetooth fejhallgató

FLK-TI-SBP3 Tartalék intelligens akkumulátor

FLK-TI-SBC3B Tartalék intelligens akkumulátortöltő

FLK-TiX5XX-SBP4 Tartalék intelligens akkumulátor

**További tartozékok TiX501 és TiX580 típusokhoz**

FLK-TiX5X-LENS CAP Infravörös lencse védő fedél

FLK-TiX5XX-NECK Nyakpánt

FLUKE-TiX5XX HAND Kézpánt

FLK-TI-BLUETOOTH Bluetooth fejhallgató

FLK-TiX5XX-HDMI HDMI kábel


**Megelőző karbantartás egyszerűsítve. Utómunka kiküszöbölve.**

Takarítsa meg az időt és növelje karbantartási adatainak megbízhatóságát a mérések vezeték nélküli szinkronizálásával a Fluke Connect® rendszer segítségével.

- Megszűnnek az adatbeviteli hibák a mérések mentésével közvetlenül az eszközről és munkarend, jelentés vagy forrásfájl rekord társításával.
- Maximalizálja az üzemidőt és hozzon magabiztos karbantartási döntéseket a megbízható és nyomon követhető adatokkal.
- Hagyja el a vágólapokat, jegyzetfüzeteket és összetett táblázatokat egy vezeték nélküli egylépéses mérés átvitel segítségével.
- Férjen hozzá a kiindulási, történelmi és aktuális mérésekhez
- Ossza meg a mérési adatokat ShareLive™ video hívásokkal és e-mail-ekkel.
- A PRO széria hőkamerái a csatlakozó teszt eszközök és berendezés karbantartás szoftver növekvő rendszerének részei. Látogasson el a weboldalra, ahol még többet tanulhat a Fluke Connect® rendszerről.

Tudjon meg többet a [www.flukeconnect.com](http://www.flukeconnect.com) oldalon.



Forgalmazza:

B & K Components Kft

Cím: 1096 Budapest Telepy u. 2/F

Tel: (1)215-8929, (1)215-8305

Fax: (1)215-8202

E-mail: [bruel@t-online.hu](mailto:bruel@t-online.hu)

Nyitvatartás: hétfőtől csütörtökig: 8-16 óra  
pénteken 8-15 óráig