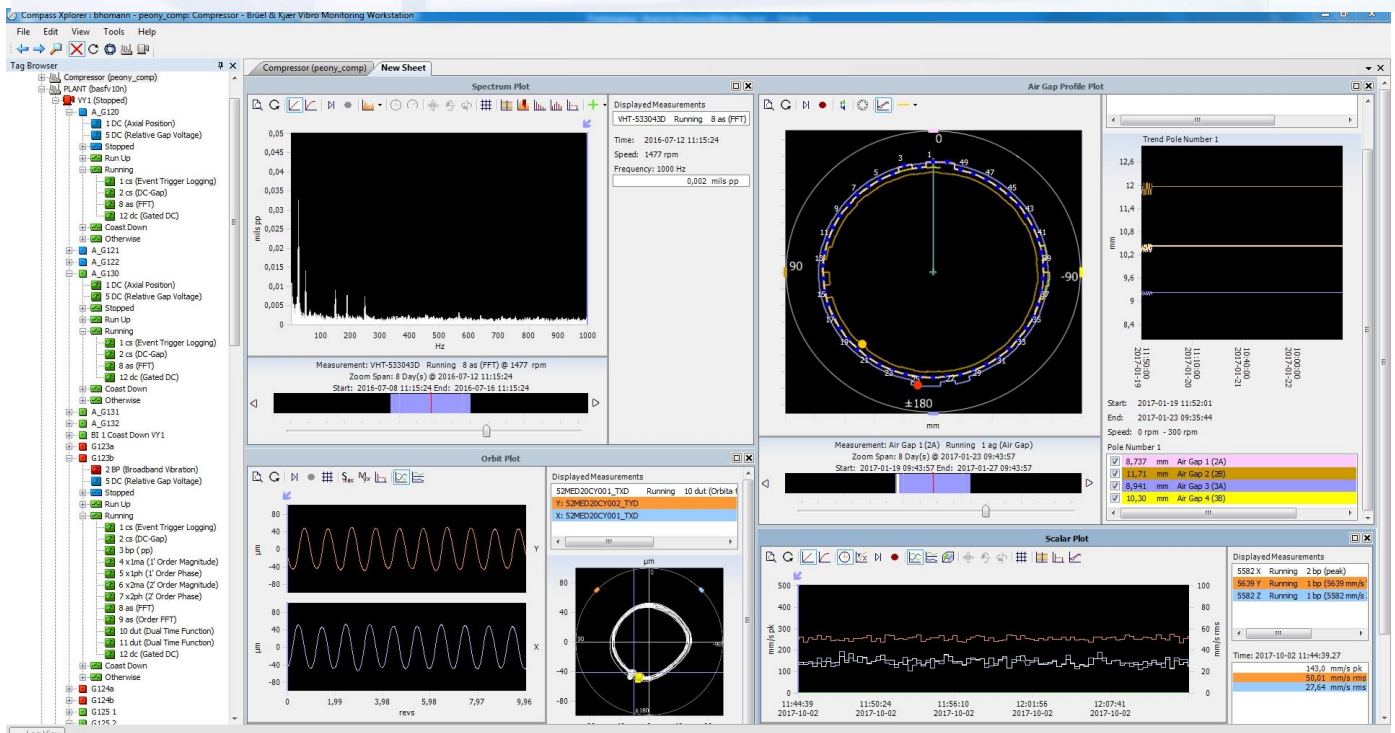


## Compass 6000™ - Gépdiaosztikai rendszer Brüel & Kjær VI-6080

Hardver és szoftver megoldás kedvező áron  
8 - 48 csatornás rezgésdiagnostikához



## Ismertető:

A VI-6080 gépdiagnosztikai modul a meglévő gépvédelmi rendszerbe integrálható, teljes értékű gépállapot-felügyelet megoldásként, önálló gépek vagy különálló gépcsoportok ellenőrzésére, diagnosztikájára.

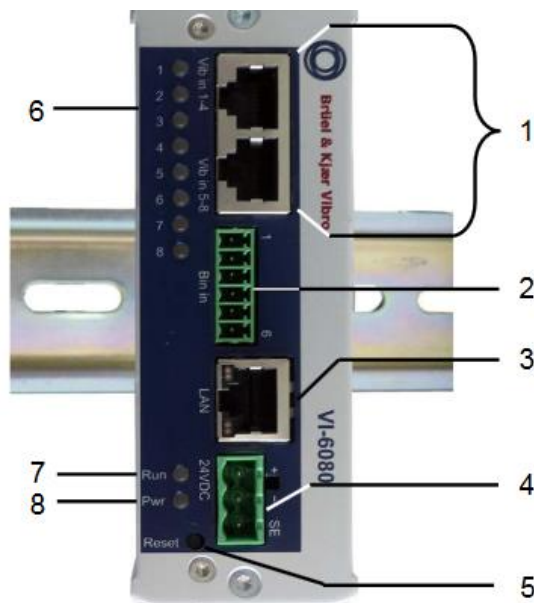
A VI-6080 közvetíti a rezgésjeleket a „Diagnostic Workstation 7123” szoftvernek, amelyben analizálhatóak az élő és az archivált diagnosztikai eredmények.

## Felhasználási lehetőségek:

- Integrálható meglévő rezgésvédelmi rendszerbe
- Önálló rezgésdiagnosztikai rendszer
- Sokcsatornás mobil rezgésadat-gyűjtő rendszer
- Könnyen kezelhető eszköz szakértői munkákra terepen
- Nagy értékű új vagy felújított forgógépek beüzemelés alatti vizsgálata, felügyelete

## Főbb funkciók:

- Szabadon konfigurálható 8 csatorna a VI6080 műszeren
- Frekvenciatartomány DC- 20 kHz
- Rezgés-gyorsulás, - sebesség és - elmozdulás érzékelővel is használható
- Akár 6 db VI-6080 egység integrálható egy rendszerbe
- 3 bináris bemenet a gép üzemállapot információkhoz
- Direkt hozzáférés a meglévő gépvédelmi rendszer jel kimeneteihez
- Kiegészítő modulok áramtáplált vagy -24V-os szenzorok használatához

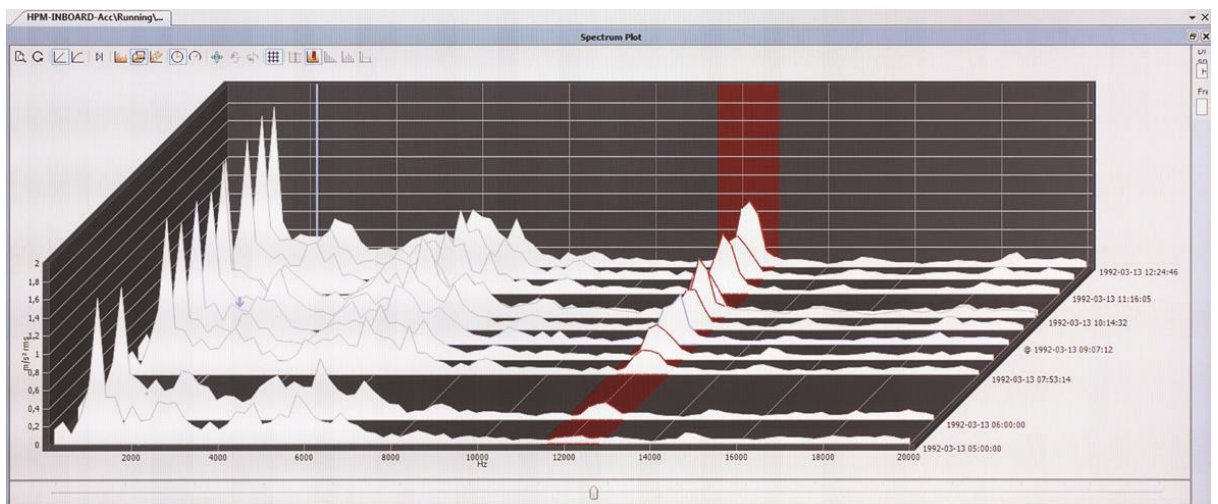
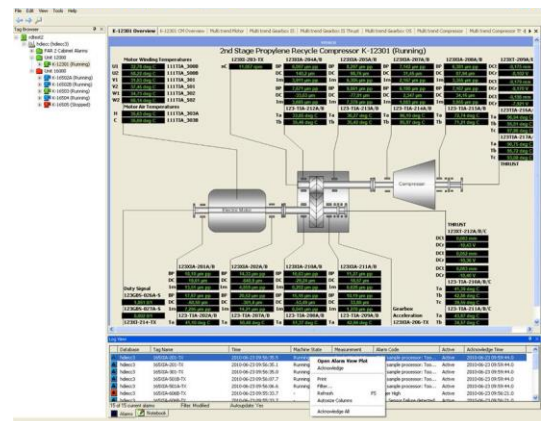
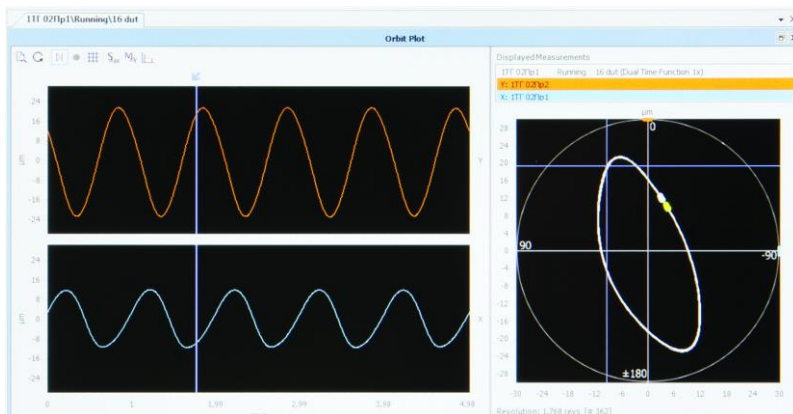


### Csatlakozók

1. Rezgés bemenet (8 csatorna)
2. Bináris bemenet
3. LAN csatlakozó (hálózat)
4. +24 VDC táp bemenet
5. Reset gomb
6. Csatorna állapotjelző LED-ek
7. Run jelzés
8. Táp jelzés

## A B & K „Diagnostic Workstation 7123” szoftver főbb funkciói:

- Mérésadatgyűjtés, folyamatos rezgésmérés
- Üzemállapottól függő diagnosztika
- Rezgés-gyorsulás, sebesség és elmozdulás szenzorok jelének feldolgozása
- Radiális és axiális géprezgés
- Folyamatparaméterek vizsgálata
- FFT spektrum készítés automatikusan
- Csúszócsapágyak esetén Orbit függvény és  $S_{max}$  automatikusan
- 3D vízesés diagram
- Szelektív trend elemzés





### Bemeneti csatlakozó típusok:

#### AC-4703 BNC adapter kábel (4 csatorna)

-Meglévő gépvédelmi rendszerre csatlakozás BNC-vel

#### EQ-2672 panel (4 csatorna)

-Meglévő gépvédelmi rendszerre csatlakozás jelkábellel

#### AC-4704 panel (4 csatorna)

-Direkt csatlakozás áramtáplált CCLD szenzorhoz

#### AC-4705 panel (4 csatorna)

-Direkt csatlakozás -24V -os szenzorhoz

