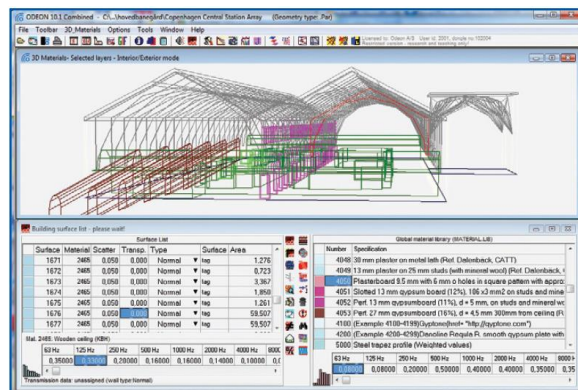


ODEON teremakusztikai modellező szoftver

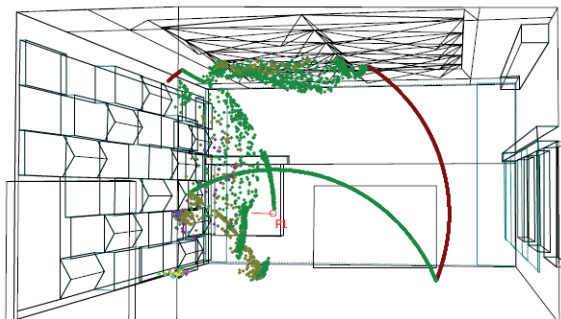
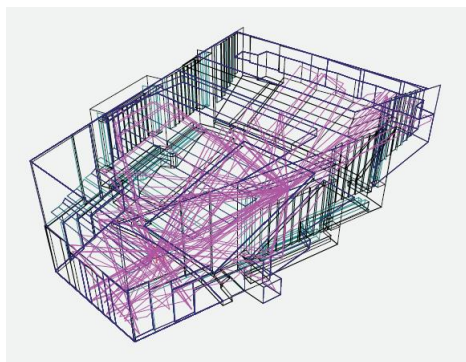
- elegáns és felhasználóbarát kezelői felület
- gyors és megbízható számítások
- élethű hangzás a modell alapján (auralizáció)



Az Odeon szoftver fejlesztése a dán Műszaki Egyetemen 1984-ben kezdődött. A jelenlegi tulajdonos és fejlesztő cég neve is Odeon. A jelenlegi, 12-es változat a 64 bites Windows operációs rendszereken fut és már mérési lehetőséget is tartalmaz. A gyártó honlapjáról próbaváltozatot lehet letölteni angol nyelvű használati utasítással (www.odeon.dk)

Főbb jellemzők:

- helyiség geometria DXF és 3DS fájl formátumban importálható
- ha nem áll rendelkezésre kész modell, az ingyenes "Google Sketchup" szerkesztővel összerakhatjuk és az Odeon importálja
- pont, vonal és felület hangforrások kezelhetők
- elnyelési és szórási paraméterekkel feltöltött, bővíthető anyag adatbázis a szofver része
- precíz modell terjedésre, visszaverődésre, szóródásra, elhajlásra
- hangtérkép sík rács pontjaiban ábrázolható
- auralizáció, vagyis visszhangmentesen rögzített hangfájlból a helyiség modellel kialakított hang eredmény térhatású lejátszása
- szemléletes terjedési animációk (billiárd és sugármenet)



Magyarországon forgalmazza:

B & K Components Kft 1096 Budapest Telepy u 2/F

www.bruel.hu