

A „Brüel & Kjaer 7126 Plus” szoftver

A **VIBROCONTROL 6000™** folyamatos állapotfigyelésre alkalmas rezgés-monitoring rendszer automatikusan tárolja az összes kritikus változásokat és vészleállásokat. Jelenleg ez a piacon elérhető, egyik legfejlettebb, folyamatos állapotfigyelésre alkalmas monitoring rendszer.

A biztonsági rendszer naplója lehetővé teszi az operátor számára, hogy megállapítsa, ha egy potenciális géphiba van kifejlődőben, és szükség esetén további diagnosztikai méréseket kezdeményez, így részletes gépanalízis elvégzése válik lehetővé.

Ha a gép a Brüel & Kjaer Vibro cég **VIBROCONTROL 6000™** rendszerével van felszerelve, akkor csupán egyetlen kattintás az egérrel, és a gép jellemzőit szükség esetén máris egy fájlba le lehet tölteni.

A **7126 Plus** tulajdonképpen a 7126 rezgésvédelmi szoftverhez tartozó, kiegészítő konfiguráció, amely lehetővé teszi, hogy a gép rezgésállapotáról pillanatfelvételek készüljenek kedvező áron.

A rezgésállapot pillanatfelvételei lehetnek pl.

- **FFT spektrum,**
- **felfutás/leállás görbék (online Bode Diagramok) vagy**
- **tengely középvonal görbék (online Orbit Görbék).**

Mindezek az eszközök abból a célból állnak az operátor rendelkezésére, hogy meg lehessen határozni a magasabb rezgésszintek okát és kezdeményezni lehessen a megszüntetéshez szükséges intézkedéseket.

Az intuitív felhasználói interfésznek köszönhetően ez az egyedi, kiegészítő szoftver még tapasztalatokkal nem rendelkező felhasználó is készíthet megbízható elemzést a monitorozott gép rezgésállapotáról.

A szoftver üzemeltetése akár a helyszínen, egy a **VIBROCONTROL 6000™** szoftverrel felszerelt PC-n is lehetséges. Igény esetén a mérési adatok távdiagnosztika céljára is elérhetőek.

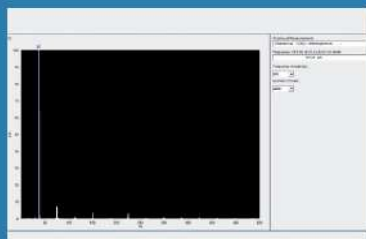
A **7126 Plus** diagnosztikai szoftverrel a géphibák és a változások korán azonosíthatók, a karbantartást jó előre meg lehet tervezni, és ezáltal elkerülhetőek az időrabló és drága állásidők, valamint a katasztrofális meghibásodások miatt szükséges javítások.

Felfutás/leállás görbék (On-line Bode diagramok)

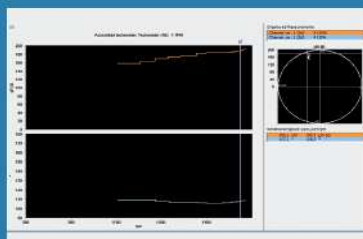
- A gép felfutásakor vagy leállásakor azonosítja és mutatja a rezonanciát és diagnózist állapít meg.
- kurzor funkció elérhető és kijelezhető
 - exportálható egy CSV fájlba

Tengely középvonal görbék (On-line Orbit Plot)

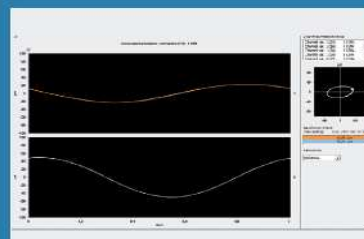
- A kinetikus mozgásokat mutatja a siklócsapágyban. A gép fordulatszámától és státuszától függően a kiegyensúlyozatlanságról, a tengelybeállítási hibáról és a rezonanciáról ad információt.
- kurzor funkció elérhető és kijelezhető
 - az első és második harmonikus kijelzése
 - exportálható egy CSV fájlba



FFT spectrum



*Run-up/coast-down curves
(Online Bode Plot)*



*Shaft centre curve
(Online Orbit Plot)*