

# TiX560, TiX520 és TiX500 hőkamerák Fluke szakértői család



## Prémium képminőség

### KÉPPONTONKÉNTI LÁTÓSZÖG

TiX560, TiX520 és TiX500

1,31 mRad

### FELBONTÁS

TiX560, TiX520 és TiX500

320x240 (76.800 pixel) és 640x480

(307.000 pixel) SuperResolution móddal

### SZŰRŐ MÓD (érzékenység növelés)

TiX560

$\leq 0,03^{\circ}\text{C}$   $30^{\circ}\text{C}$  tárgyhőmérsékleten (30mK)

TiX520

$\leq 0,04^{\circ}\text{C}$   $30^{\circ}\text{C}$  tárgyhőmérsékleten (40mK)

### HŐMÉRSÉKLET TARTOMÁNY

TiX560

$-20^{\circ}\text{C}$  –  $+1.200^{\circ}\text{C}$  ( $-4^{\circ}\text{F}$  –  $+2.192^{\circ}\text{F}$ )

TiX520

$-20^{\circ}\text{C}$  –  $+850^{\circ}\text{C}$  ( $-4^{\circ}\text{F}$  –  $+1.562^{\circ}\text{F}$ )

TiX500

$-20^{\circ}\text{C}$  –  $+650^{\circ}\text{C}$  ( $-4^{\circ}\text{F}$  –  $+1.202^{\circ}\text{F}$ )

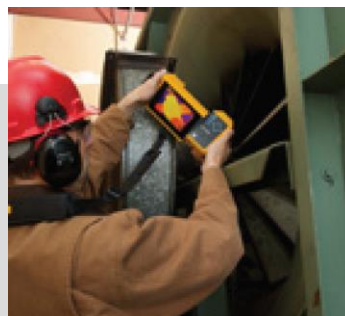
## Az infravörös technológiáról alkotott véleménye 180 fokos fordulatot vesz.

- Könnyedén navigálhat a tárgyak felett, alatt és körül, a **180°-ban állítható objektívvel**, és láthatja a képet még rögzítése előtt.
- Prémium vizuális élmény, a kategóriájában<sup>1</sup> egyedülálló **5,7 inch-es, érzékeny érintőképernyős LCD-vel** – 150%-al nagyobb látótérrel<sup>3</sup>
- **Megnövelt képminőség és hőmérséklet mérési pontosság** – a SuperResolution technológiával a 320x240 méretű képeket 640x480-ra növeli egy különleges eljárással, ami 4-szeres felbontást és pixelszámot jelent
- **Fókuszálja a képet egyetlen gombnyomással** kizárólag a Fluke **LaserSharp® Auto Focus** technológiával. Egy beépített lézeres távolságmérő szenzor hajszálpontosan<sup>2</sup> kiszámítja és kijelzi a távolságot a kijelölt tárgytól
- Lássza a szükséges részleteket az **intelligens optikával** – 2x és 4x teleobjektív, széles látószög, és 25 mikronos makro – nincs szükség kalibrálásra, cserélhető a kompatibilis kamerák között
- Fedezze fel a hibát, készítsen mentést, és megosztást a helyről, illetve csatlakozzon a **vezeték nélküli teszt- és mérőeszközök széles választékához** a Fluke Connect® kapcsolattal

<sup>1</sup>Összehasonlítva a 2015 szeptember 1 után gyártott 320x240 detektor felbontású ipari kézi infrakamerákkal

<sup>2</sup>Egészen 30 méterig

<sup>3</sup>Összehasonlítva egy 3,5 inch-es képernyővel



Készítsen felvételeket bármely szögből egy 180 fokban elfordítható objektívvel és elemezze a nagyméretű 5,7 inch-es LCD kijelzőn.



LaserSharp® Auto Focus egy beépített lézeres távolságmérővel hajszálpontosan kiszámítja és kijelzi a kijelölt tárgy távolságát.

## Műszaki adatok

	TiX560	TiX520	TiX500*
<b>Főbb jellemzők</b>			
IFOV standard lencsével (képpontenkénti látószög)	1,31 mRad, D:S 764:1		
Detektor felbontás	320 x 240 (76.800 pixel)		
Látómező	24 °H x 17 °V		
Minimum fókusztávolság	15 cm (kb. 6 in)		
IFOV opcionális 2x intelligens teleobjektív lencsével	0,65 mRad, D:S 1528:1		
Látómező	12 °H x 9 °V		
Minimum fókusztávolság	45 cm (kb. 18 in)		
IFOV opcionális 4x intelligens teleobjektív lencsével	0,33 mRad, D:S 3056:1		
Látómező	6,0 °H x 4,5 °V		
Minimum fókusztávolság	1,5 m (kb. 5 ft)		
IFOV intelligens nagylátószögű objektívvel	2,62 mRad, D:S 399:1		
Látómező	46 °H x 34 °V		
Minimum fókusztávolság	15 cm (kb. 6 in)		
Minimum mikron kör méret opcionális intelligens makro lencsével	25 mikron		
Látómező	36,1° X 27,1°		
Munka távolság	~8 mm (0,3 in) - ~14 mm (0,6 in) optimális a 10 mm (0.4 in)		
SuperResolution (szuper felbontás mód)	Kamerán és szoftverben	Szoftverben	
Kép élesség állítás	Igen	—	
LaserSharp® Auto Focus	Igen, a következősen fókuszbán levő képekért. Every. Single. Time.		
Lézeres távolságmérő	Igen, kiszámolja a céltárgy távolságát így precízen fókusztál a tű éles képekért majd kijelzi a távolságot a képernyőn		
Korszerűsített manuális fókusztávolság	Igen		
Video streaming (táv kijelzés)	HDMI-vel vagy WiFi-vel távirányítás módban	HDMI-vel vagy WiFi-vel SmartView szoftverbe	
Érintőképernyős kijelző (kapacitív)	14,4 cm (5,7 in) átlós, fekvő, színes VGA (640 x 480) LCD háttérvilágítással		
Vezeték nélküli kapcsolat	Igen		
Vezeték nélküli kompatibilitás	Igen, PC, iPhone® és iPad® (iOS 4 és újabb), Android™4.3 és felette, és WiFi LAN-hoz (ahol elérhető)		
Fluke Connect® kompatibilis alkalmazás	Igen (ahol kapható)		
Fluke Connect® kompatibilis eszköz	Igen (ahol kapható). Vezeték nélküli csatlakozás a Fluke Connect® kompatibilis eszközök kiválasztásához. Öt egyidejű kapcsolódás van támogatva.		
IR-Fusion® technológia	Igen		
AutoBlend™ mód	Igen		
Kép a képen (PIP)	Igen		
Folyamatos AutoBlend™ (automatikus keverés)	Folyamatosan beállítja az AutoBlend™ szintet	—	
Robosztus, ergonomikus kialakítás	Elfordítható (csuklós lencse) >180 fokban		
Hőérzékenység (NETD)	≤ 0,045 °C 30 °C tárgy hőmérsékleten (45 mK)	≤ 0,05 °C 30 °C tárgy hőmérsékleten (50 mK)	
Szűrő mód (NETD javítás)	≤ 0,03 °C 30 °C tárgy hőmérsékleten (30 mK)	≤ 0,04 °C 30 °C tárgy hőmérsékleten (40 mK)	—
Szint és átfogás	Sima automatikus és manuális skálázás		
Érintőképernyőn beállítható szint/átfogás	Igen. Az átfogás és a szint könnyen és gyorsan beállítható a képernyő egyszerű megérintésével		
Gyors automatikus átváltás a manuális és automatikus mód között	Igen		
Gyors automatikus újraszkalázás manuális módban	Igen		
Minimum átfogás (manuális módban)	2,0 °C (3,6 °F)		
Minimum átfogás (automatikus módban)	3,0 °C (5,4 °F)		
Beépített digitális kamera (látható fény)	5 megapixel ipari teljesítmény		
Kép frekvencia	60 Hz-es vagy 9 Hz-es változat		
Lézer mutató	Igen		
LED fény (elemlámpa)	Igen		
Digitális Zoom	2x, 4x, 8x	2x, 4x	2x
<b>Adat tárolás és képrögzítés</b>			
Kiterjedt memória választék	Eltávolítható mikro SD memória kártya, on-board flash memória, mentés USB flash drive-ra lehetőség, közvetlen letöltés USB-PC kapcsolaton keresztül		
Rögzítés utáni képszerkesztés (a kamerán)	Igen. Végezzen elemzéseket a kamerán a helyszíni eredményekről		

## Műszaki adatok (folytatás)

	TiX560	TiX520	TiX500*
<b>Adat tárolás és képrögzítés</b>			
Korszerűsített szöveges jegyzet	Igen. Tartalmaz standard rövidítéseket és felhasználó által programozható opciókat is		
Fájl formátumok	Nem radiometrikus (.bmp) vagy (.jpeg), vagy teljesen radiometrikus (.is2); nincs szükség elemző szoftverre a nem radiometrikus (.bmp, .jpg és .avi) fájloknál		
Memória áttekintés	Bélyeg kép navigálás és áttekintés választás		
Szoftver	SmartView® szoftver, FlukeConnect™ (ahol elérhető), és SmartView® mobil alkalmazás – teljes elemzés és jelentés készítő szoftver		
Export fájl formátumok SmartView® szoftverrel	BMP, DIB, GIF, JPE, JFIF, JPEG, JPG, PNG, TIF és TIFF		
Hangos jegyzet	Maximum 60 másodperc felvételi idő képenként; Újra nézhető visszajátszás a kamerán; Bluetooth fejhallgató biztosított*		
IR-PhotoNotes™	Igen		
Szöveges jegyzet	Igen		
Vídeo felvétel	Standard és radiometrikus		
Vídeo fájl formátum	Nem radiometrikus (MPEG – kódolt .AVI) és teljesen radiometrikus (.IS3)		
Távírányítási üzem	Igen	-	
Automatikus rögzítés (hőmérséklet és intervallum)	Igen		
<b>Akkumulátor</b>			
Akkumulátorok (helyszínen cserélhetőek, tölthetőek)	Két Li-Ion intelligens akkumulátor csomag 5-szegnemes LED kijelzővel a töltöttségi szint jelzésére		
Akkumulátor élettartam	Három óra folyamatos használat akkumulátor csomagonként		
Akkumulátor töltési idő	2,5 óra a teljes feltöltésig		
Akkumulátor töltő rendszer	Két-helyes akkumulátor töltő, vagy kamerán belüli töltés. Opcionális 12 V-os autós töltő adapter		
AC üzem	AC üzem a szállított tápegységgel (100 V AC – 240 V AC, 50/60 Hz)		
Energia takarékoság	Felhasználó által választható alvó és kikapcsolt állapot		
<b>Hőmérséklet mérés</b>			
Hőmérséklet mérés tartomány (nincs kalibrálva -10 °C alatt)	-20 °C - +1200 °C	-20 °C - +850 °C	-20 °C - +650 °C
Pontosság	± 2 °C vagy 2% (névleges 25 °C-on, amelyik nagyobb)		
Emisszió korrekció a képernyőn	Igen (érték és táblázat)		
Visszavert háttér hőmérséklet kompenzáció a képernyőn	Igen		
Transzmisszió kompenzáció a képernyőn	Igen		
<b>Szín paletták</b>			
Standard paletták (8)	Acél, kék-piros, magas kontraszt, borostyán, invert borostyán, forró fém, szürke, invert szürke		
Ultra Contrast™ paletták (8)	Acél ultra, kék-piros ultra, magas kontraszt ultra, borostyán ultra, invert borostyán ultra, forró fém ultra, szürke ultra, invert szürke ultra		
<b>Általános műszaki adatok</b>			
Szín riasztások (hőmérséklet riasztások)	Magas hőmérséklet és alacsony hőmérséklet		
Infravörös spektrum sáv	7,5 µm – 14 µm (hosszúhullámú)		
Hőmérséklet	Üzemi: -10 °C - +50 °C (14 °F - 122 °F); tárolási: -20 °C - +50 °C (4 °F - 122 °F) akkumulátor nélkül		
Relatív nedvesség	10 % - 95 %, nem lecsapódó		
Középpont hőmérséklet mérés	Igen		
Mért kör hőmérséklete	Forró és hideg jelölők		
Felhasználó által meghatározott jelölők	3 felhasználó által meghatározható jelölő		
Központi doboz	Bővíthető-összehúzható mérés doboz MIN-MAX-AVG hőmérsékletekkel		
Biztonság	EN 61010-1: Overvoltage Category II, Pollution degree 2		
Elektromágneses kompatibilitás	IEC 61326-1: Basic EM Environment; CISPR11, Group 1, Class A		
Ausztrál RCM	IE 61326-1		
US FCC	CFR 47, Part 15 Subpart B		
Rezgés	0,03 g2/Hz (3,8 grms), 2,5 g IEC 68-2-6		
Sokk/ejtés	25 g, IEC 68-2-29 / konstrukciója kibírja, ha 1 m magasból leesik standard optikával		
Méret (m x sz x h) / súly (akkumulátorral)	27,3 cm x 15,9 cm x 9,7 cm (10,8 in x 6,3 in x 3,8 in) / 1,54 kg (3,4 lb)		
Műszerház osztálya	IEC 60529: IP54 (por nagymértékű behatolása elleni védelem; fröccsenő víz elleni védelem minden irányból)		
Garancia / kalibrálási ciklus	Két év (standard), hosszabb garancia kapható / Két év (normál üzemeltetést és öregedést feltételezve)		
Támogatott nyelvek	<b>Magyar</b> , angol, cseh, holland, finn francia, német, olasz, japán, koreai, lengyel, portugál, orosz egyszerűsített kínai, spanyol, svéd, tradicionális kínai és török		

## Rendelési információ

FLK-TiX560 9Hz Hőkamera; 320x240; 9 Hz  
 FLK-TiX520 9Hz Hőkamera; 320x240; 9 Hz  
 FLK-TiX500 9Hz Hőkamera; 320x240; 9 Hz

### Tartalom

Hőkamera standard infravörös objektívvel; AC tápegység és akkumulátor csomag töltő (univerzális AC adapterekkel); két robusztus Li-ion intelligens akkumulátor csomag; USB kábel, HDMI video kábel; robusztus kemény hordtáska, állítható nyak- és kézpánt, bluetooth fejhallgató (ahol elérhető), garancia regisztrációs kártya és kalibrációs tanúsítvány. A flash drive tartalmazza a termék kézikönyvét angol, kínai, német, portugál, spanyol, francia, olasz, koreai, japán, orosz és török nyelven, valamint a SmartView® szoftvert. (A szoftver letölthető a [www.fluke.com/smartviewdownload](http://www.fluke.com/smartviewdownload) oldalról is.)

### Választható tartozékok

FLK-LENS/TELE2 Infravörös teleobjektív (2X nagyobbitás)  
 FLK-LENS/4XTELE2 Infravörös teleobjektív (4X nagyobbitás)  
 FLK-LENS/WIDE2 Infravörös széles látószögű objektív  
 FLK-LENS/25MAC2 25 mikron makro infravörös lencse  
 TI-CAR CHARGER Autós töltő  
 BOOK-ITP Bevezetés a termográfia alapjaiba könyv  
 FLK-TI-SBP4 Tartalék intelligens akkumulátor  
 FLK-TI-SBC3 Intelligens akkumulátor töltő  
 FLK-TiX5X-LENS CAP Infravörös lencse védő fedél  
 FLK-TiX5XX-NECK Nyakpánt  
 FLUKE-TiX5XX-HAND Kézpánt  
 FLK-TI-BLUETOOTH Bluetooth fejhallgató  
 FLK-TiX5XX-HDMI HDMI kábel



**Hozzon létre és tartson fenn könnyedén megelőző karbantartás gyakorlatokat teljes környezetének ellenőrzésére, a Fluke Connect® szoftver rendszer és vezeték nélküli teszteszközök segítségével.**

- Maximalizálja az üzemidőt és hozzon magabiztos karbantartási döntéseket, megbízható és nyomon követhető adatokkal
- Mentse le a méréseket a Fluke Cloud™ felhőbe és társítsa egy eszközzel. Ilyen módon csapata megbeszélheti a kiindulási, korábbi illetve aktuális méréseket egy helyről.
- Az együttműködés egyszerű csapattagjaival. Össze meg mérési adatait ShareLive™ video hívás és e-mail alkalmazásával.
- A vezeték nélküli egy-lépéses mérésátvitel a mérések AutoRecord™ rögzítésével, szükségtelenné teszi a vágólapot, és a papírmunkát.
- Vegye irányadónak az idő múlásával az összes eszköz képeinek áttekintését, a korrelált és periodikus hibák könnyű azonosításához, hogy könnyebben rangsorolja a karbantartási munkákat.
- Generáljon jelentéseket az összetett mérés típusoknál, hogy javaslatot kapjon az állapotra vagy a következő lépésre.

Tudjon meg többet a [www.flukeconnect.com](http://www.flukeconnect.com) oldalon.

Töltse le az alkalmazást okostelefonjára:



Az okostelefon nem része a hőkamera csomagnak.

Forgalmazza:

**B & K Components Kft**

Cím: 1096 Budapest Telepy u. 2/F

Tel: (1)215-8929, (1)215-8305

Fax: (1)215-8202

E-mail: [bruel@t-online.hu](mailto:bruel@t-online.hu)

Nyitvatartás: hétfőtől csütörtökig: 8-16 óra  
 pénteken 8-15 óráig